

Katedra Przedsiębiorczości i Gospodarki Przestrzennej

Instytut Geografii

Uniwersytet Pedagogiczny im. Komisji Edukacji Narodowej w Krakowie



**I rok turystyki i rekreacji  
studia I stopnia (licencjackie)**

**informacja  
o specjalności**

**przedsiębiorczość w turystyce**



# Najważniejsi są ludzie!

- ❑ Główny cel specjalności „przedsiębiorczość w turystyce” to kształtowanie **postawy przedsiębiorczości** warunkującej aktywne i pełne satysfakcji uczestnictwo w życiu społeczno-gospodarczym.
- ❑ Staramy się przygotować do życia w warunkach gospodarki opartej na wiedzy, w której to **ludzie**, ich postawy i kompetencje (wiedza i umiejętności), są najważniejszym kapitałem w każdej działalności!



# Przedsiębiorczość

Przedsiębiorczość wg naszej koncepcji kształcenia to nie tylko zdolność do założenia i prowadzenia własnej firmy – to dużo więcej!

Wybierając więc specjalność „przedsiębiorczość w turystyce” nie musisz zostać przedsiębiorcą, aby zdobyć zaliczenie :), choć nie ukrywamy, że staramy się dobrze przygotować Cię również do tej roli...

Czym jest więc **przedsiębiorczość** wg naszej koncepcji?



# Przedsiębiorczość

– to zespół **cech osobowych**, takich jak: **aktywność, wytrwałość, zapał do pracy, inicjatywa, kreatywność, zdolność do koncentracji, pewność siebie i wiara we własne siły, samodyscyplina, uczciwość, skłonność do wyważonego ryzyka oraz brania odpowiedzialności za siebie i innych** oraz posiadana **intuicja i umiejętności** (np. w zakresie komunikacji interpersonalnej, w tym negocjacji i rozwiązywania konfliktów, kierowania sobą i innymi, podejmowania decyzji, oszacowania potrzebnych nakładów danego przedsięwzięcia).



# Przedsiębiorczość

Cechy te pozwalają nie tylko dobrze prowadzić przedsiębiorstwo, tj. być dobrym przedsiębiorcą (z czym pojęcie przedsiębiorczości bywa często utożsamiane), ale także na aktywne uczestniczenie w życiu społeczno-gospodarczym (w tym także życiu rodzinnym), co daje dużo satysfakcji i zadowolenia, **niezależnie od charakteru wykonywanej pracy** i zajmowanego stanowiska.



# Przedsiębiorczość

## Człowiek przedsiębiorczy:

- nie boi się trudności, podejmowania nowych, nieznanych zadań,
- nie załamuje się niepowodzeniami,
- jest chętny do zdobywania wiedzy i nowych umiejętności,
- potrafi cieszyć się z sukcesów,
- jest otwarty na otoczenie,
- ma zdolność do empatii,
- potrafi dobrze ułożyć sobie stosunki z innymi ludźmi,
- odznacza się asertywnością i postępuje zgodnie z wartościami etycznymi.

Choć to niezwykle trudne, w toku realizacji specjalności takie właśnie cechy staramy się kształtować!



# Przedsiębiorczość

Ci, którzy tworzą wielkie przedsiębiorstwa zdają sobie sprawę, że wąskim gardłem rozwoju firmy mogą okazać się, nie rynki, technologie, konkurencja czy produkty.

Ważniejsza od tego wszystkiego jest zdolność firmy do zatrudniania i utrzymywania odpowiedniej ilości **właściwych (przedsiębiorczych) ludzi.**

James C. Collins

„Od dobrego do wielkiego.

Czynniki trwałego wzrostu i zwycięstwa firm”



# Najważniejsi są ludzie!

- A więc ważni są także pracownicy Katedry i osoby współpracujące. To z nimi będziesz miał na studiach zajęcia....





# prof. dr hab. Zbigniew Zioto

Założyciel i wieloletni Kierownik  
Zakładu (obecnej Katedry)  
Przedsiębiorczości  
i Gospodarki Przestrzennej,  
emerytowany profesor





dr hab. Witold Wilczyński

profesor  
Uniwersytetu Pedagogicznego



studia I stopnia „turystyka i rekreacja” - specjalność „przedsiębiorczość w turystyce”



dr hab. Wojciech Piontek, prof. UP

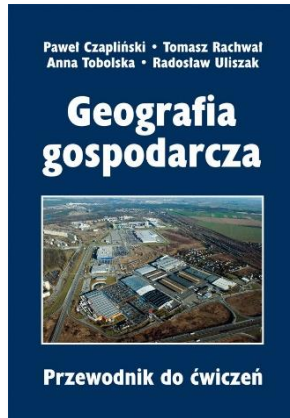


profesor  
Uniwersytetu Pedagogicznego

studia I stopnia „turystyka i rekreacja” - specjalność „przedsiębiorczość w turystyce”



# dr Tomasz Rachwał



Kierownik  
Katedry Przedsiębiorczości  
i Gospodarki Przestrzennej,  
Dyrektor Instytutu Geografii  
adiunkt

współautor podręczników do  
przedsiębiorczości i geografii gospodarczej



studia I stopnia „turystyka i rekreacja” - specjalność „przedsiębiorczość w turystyce”



# dr Monika Borowiec-Gabryś



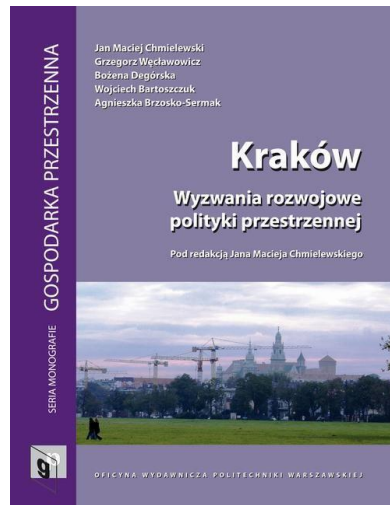
adiunkt

autorka książki "Funkcjonowanie uczelni krakowskiego i rzeszowskiego ośrodka akademickiego w świetle koncepcji układów bipolarnych"

studia I stopnia „turystyka i rekreacja” - specjalność „przedsiębiorczość w turystyce”



# dr Agnieszka Brzosko-Sermak



adiunkt  
współautorka książek z zakresu  
gospodarki przestrzennej miast

studia I stopnia „turystyka i rekreacja” - specjalność „przedsiębiorczość w turystyce”



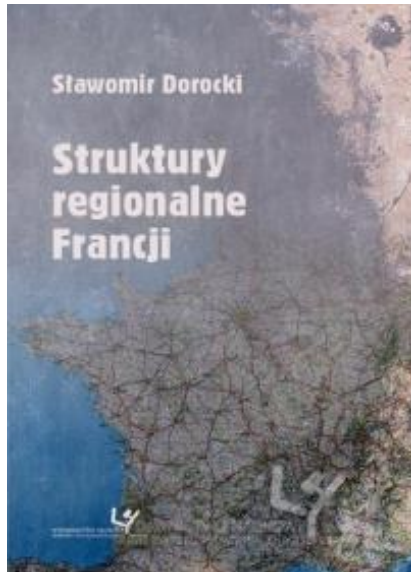
# dr Mariusz Cembruch-Nowakowski



adiunkt



# dr Sławomir Dorocki



adiunkt

autor książki „Struktury regionalne Francji”

studia I stopnia „turystyka i rekreacja” - specjalność „przedsiębiorczość w turystyce”





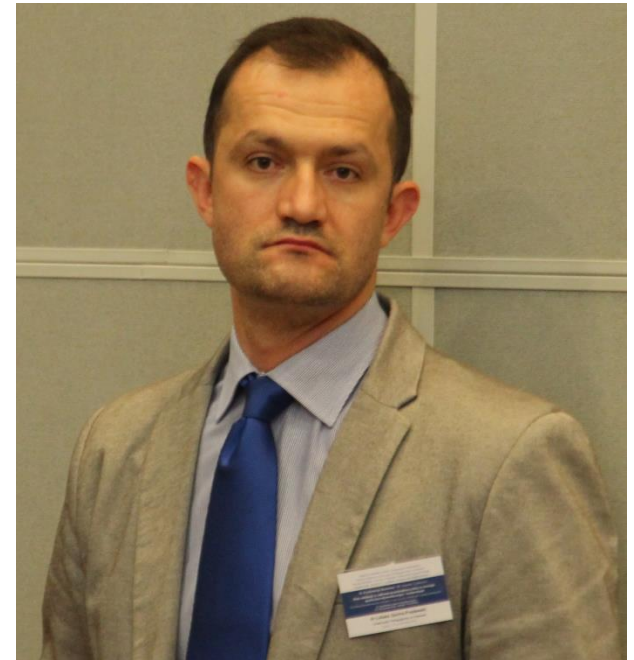
# dr Wioletta Kilar

Zastępca Dyrektora  
Instytutu Geografii ds.  
Kształcenia i Studenckich  
adiunkt





# dr Łukasz Quirini-Popławski



adiunkt



# dr Monika Płaziak

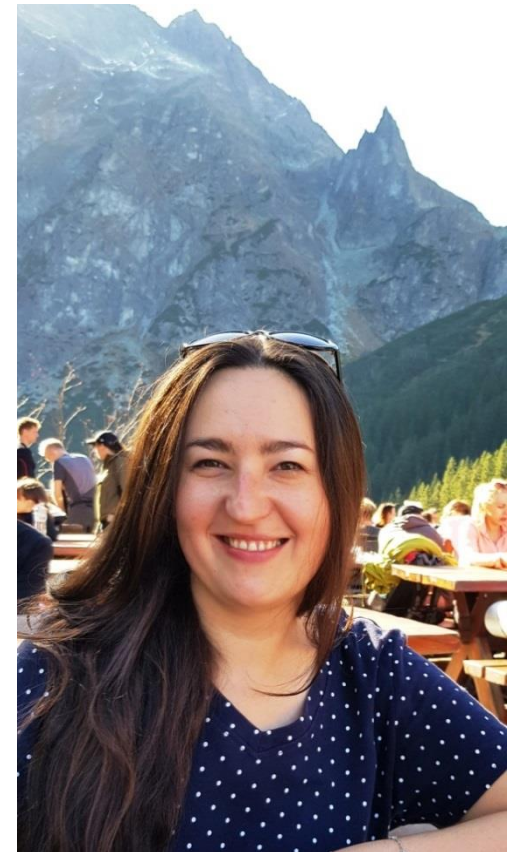
adiunkt

wykonawca badań ewaluacyjnych  
dotyczących wpływu projektów  
infrastrukturalnych realizowanych w ramach  
programów UE na rozwój gospodarczy  
województwa małopolskiego





# dr Karolina Smętkiewicz



adiunkt

autorka książki „Świadomość społeczna wykorzystania wód geotermalnych w województwie łódzkim i landzie Styria w kontekście zrównoważonego rozwoju regionów”

studia I stopnia „turystyka i rekreacja” - specjalność „przedsiębiorczość w turystyce”



# dr inż. arch. Beata Stelmach-Fita

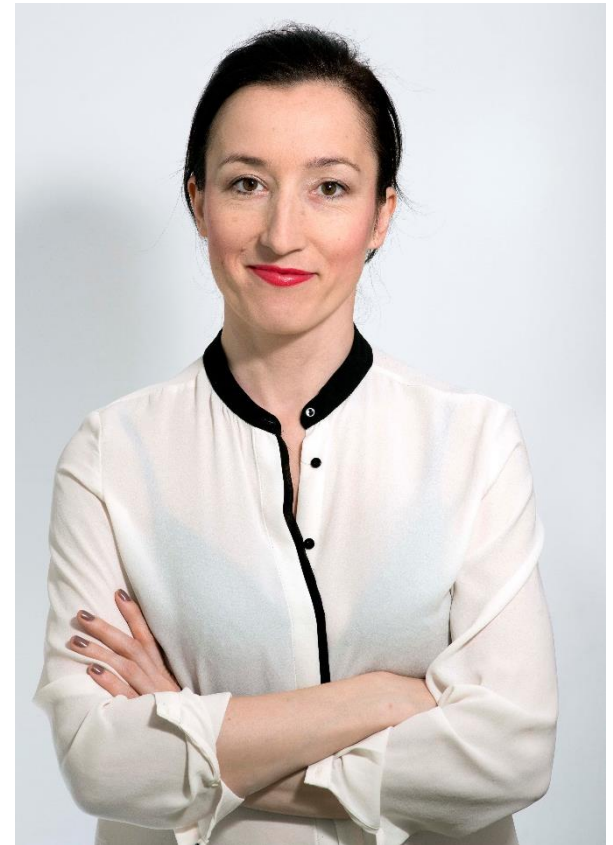


adiunkt

autorka licznych projektów  
architektonicznych i planistycznych



# dr inż. arch. Dorota Wantuch-Matla



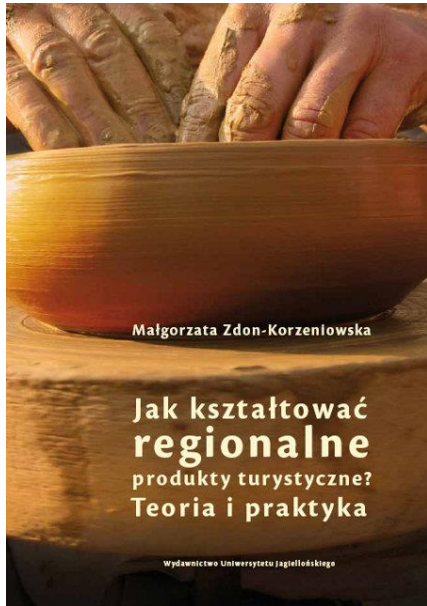
adiunkt

autorka książki „Przestrzeń publiczna 2.0.  
Miasto u progu XXI wieku”

studia I stopnia „turystyka i rekreacja” - specjalność „przedsiębiorczość w turystyce”



# dr Małgorzata Zdon-Korzeniowska



adiunkt  
autorka książki  
„Jak kształtować regionalne  
produkty turystyczne?  
Teoria i praktyka”



i inne osoby...

**doktoranci Katedry**  
oraz

**pracownicy innych katedr** Instytutu Geografii UP,  
**szczególnie Katedry Turystyki i Badań Regionalnych,**  
a także współpracujący z naszą Katedrą pracownicy  
naukowo-dydaktyczni różnych uczelni specjalizujący się  
w problematyce **zarządzania w turystyce** oraz **praktycy**  
**życia gospodarczego,** posiadający doświadczenie  
w działalności w zakresie turystyki i rekreacji.

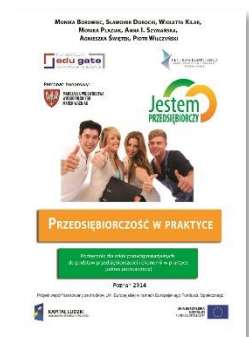




# Działalność Katedry

Kierownik Katedry, dr Tomasz Rachwał jest współautorem **koncepcji nauczania *podstaw przedsiębiorczości*** w szkołach ponadgimnazjalnych, obejmującej m.in. podręcznik z multimedialnym CD-ROM i zeszyt ćwiczeń dla ucznia „Krok w przedsiębiorczość”. Jest on także autorem jedyne go na rynku **słownika szkolnego *podstaw przedsiębiorczości*** oraz podręcznika do geografii społeczno-ekonomicznej dla szkół ponadgimnazjalnych „**Oblicza geografii 2**” (Wyd. Nowa Era).

Dr Monika Borowiec, dr Sławomir Dorocki, dr Wioletta Kilar, i dr Monika Płaziak są natomiast współautorami pierwszego **e-podręcznika** do dwóch: przedmiotów *podstaw przedsiębiorczości* i *ekonomii w praktyce* – „**Przedsiębiorczość w praktyce**”.





# Działalność Katedry

W związku z potrzebą kształtowania postaw przedsiębiorczych i edukacji w zakresie przedsiębiorczości Katedra corocznie organizuje **międzynarodowe konferencje naukowe połączone ze Zjazdem Nauczycieli Przedsiębiorczości**, poświęcone tej problematyce.

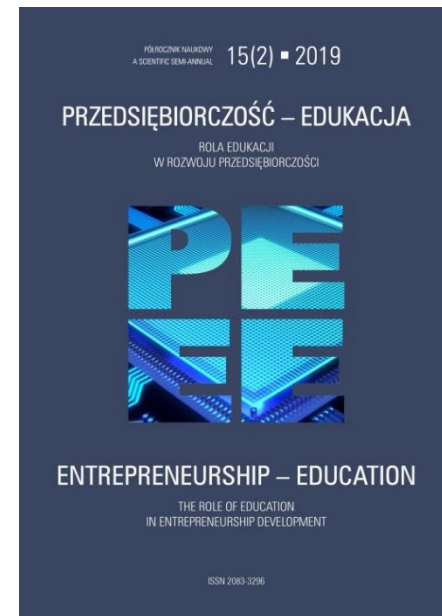
W programie konferencji co najmniej **jedna z sesji poświęcona jest rozwojowi lokalnemu i regionalnemu**. Strona konferencji:

[www.przedsiębiorczosc.up.krakow.pl](http://www.przedsiębiorczosc.up.krakow.pl)

Trwałym dorobkiem konferencji są prace zawarte w czasopiśmie **„Przedsiębiorczość-Edukacja”**, wydawanym staraniem Katedry (funkcję redaktora naczelnego pełni prof. Zbigniew Ziolo, zastępcy redaktora naczelnego – dr Tomasz Rachwał, a sekretarza dr inż. Mariusz Cembruch-Nowakowski).

Z pełnymi tekstami artykułów opublikowanymi w czasopiśmie, można się zapoznać tu:

<http://p-e.up.krakow.pl/>





# Działalność Katedry

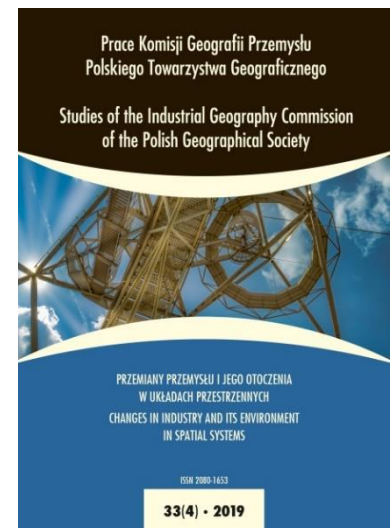
W Katedrze Przedsiębiorczości i Gospodarki Przestrzennej koncentruje się ogólnopolska działalność Komisji Geografii Przemysłu Polskiego Towarzystwa Geograficznego w Warszawie (funkcję przewodniczącego pełni prof. dr hab. Zbigniew Ziło, wiceprzewodniczącego - dr Tomasz Rachwał, sekretarza naukowego – dr Wioletta Kilar) oraz redakcja czasopisma „**Prace Komisji Geografii Przemysłu Polskiego Towarzystwa Geograficznego**” (redaktor naczelny – prof. dr hab. Zbigniew Ziło, zastępca redaktora naczelnego – dr Tomasz Rachwał, sekretarze - dr Wioletta Kilar, dr Karolina Smętkiewicz).

Z pełnymi tekstami artykułów opublikowanymi w czasopiśmie, w tym poświęconymi rozwojowi lokalnemu i regionalnemu można się zapoznać tu:

<http://prace-kgp.up.krakow.pl/>

Od roku 1985 organizowane są coroczne konferencje (od 2008 r. międzynarodowe) z cyklu poświęconego funkcjonowaniu przemysłu i usług, w tym ich roli w układach lokalnych i regionalnych.

Strona konferencji: [www.przemysl.up.krakow.pl](http://www.przemysl.up.krakow.pl)





# Działalność Katedry

W organizację konferencji aktywnie włączają się licznie studenci specjalności z zakresu przedsiębiorczości wszystkich prowadzonych w Instytucie Geografii kierunków studiów, szczególnie członkowie Studenckiego Koła Naukowego Geografów, co pozwala im zdobyć dodatkowe cenne doświadczenie przydatne w pracy zawodowej.

Jesteśmy szczególnie otwarci na współpracę w tym zakresie ze studentami specjalności na studiach II stopnia „przedsiębiorczość w regionalnej gospodarce turystycznej” oraz „przedsiębiorczość w turystyce” (realizowanej na studiach I stopnia).



# Kompetencje absolwenta specjalności

**Absolwent** specjalności „przedsiębiorczość w turystyce” jest, oprócz kompetencji kształtowanych na kursach podstawowych i kierunkowych, wyposażony w specjalistyczną wiedzę i umiejętności m.in. z zakresu:

- zarządzania,
- marketingu,
- obsługi klienta,
- komunikacji w biznesie,
- metod statystycznych,
- finansów i funduszy UE w turystyce.

Są to kompetencje pozwalające na **prowadzenie własnej działalności gospodarczej** w różnych formach organizacyjno-prawnych w sferze turystyki i rekreacji oraz **zarządzania małymi firmami lub działami dużych przedsiębiorstw** działających w tej branży. Specjalne miejsce zajmuje przygotowanie studenta tej specjalności do poszukiwania zatrudnienia lub samozatrudnienia w sektorze turystyki.



# Główne efekty uczenia się: WIEDZA

## Po ukończeniu modułu specjalności absolwent...

<b>W01</b>	Zna i rozumie specyfikę zarządzania przedsiębiorstwem turystycznym oraz specyfikę rynku i działalności rynkowej podmiotów branży turystycznej.
<b>W02</b>	Zna, rozumie i identyfikuje uwarunkowania działalności przedsiębiorstw branży turystycznej.
<b>W03</b>	Zna i rozumie prawne aspekty funkcjonowania przedsiębiorstw branży turystycznej.
<b>W04</b>	Dostrzega i rozumie znaczenie kontaktów interpersonalnych w aspekcie prowadzenia działalności biznesowej i obsługi klienta.
<b>W05</b>	Dobiera odpowiednie metody statystyczne dla analizy zjawisk w obszarze turystyki.
<b>W06</b>	Zna politykę i narzędzia wsparcia Unii Europejskiej w obszarze turystyki.
<b>W07</b>	Charakteryzuje procesy integracji europejskiej.



# Główne efekty uczenia się: UMIEJĘTNOŚCI

## Po ukończeniu modułu specjalności absolwent...

U01	Posiada podstawowe umiejętności zarządzania przedsiębiorstwem turystycznym.
U02	Umie dokonać podstawowych analiz i kalkulacji finansowych w odniesieniu do przedsiębiorstwa turystycznego.
U03	Potrafi przygotować i zrealizować wybrane przedsięwzięcie turystyczne oraz opracowywać plany prowadzenia działalności gospodarczej w sektorze turystyki.
U04	Wyszukuje, analizuje i odpowiednio interpretuje dane statystyczne oraz informacje rynkowe i finansowe dotyczące przedsięwzięć turystycznych.
U05	Potrafi stworzyć własną aplikację podczas poszukiwania pracy, w tym w języku obcym.
U06	Potrafi właściwie się zaprezentować podczas rozmowy kwalifikacyjnej.



# Główne efekty uczenia się: KOMPETENCJE SPOŁECZNE

## Po ukończeniu modułu specjalności absolwent...

<b>K01</b>	Wykorzystuje posiadaną wiedzę i umiejętności w sposób odpowiedzialny i zgodny z zasadami etyki i prawa.
<b>K02</b>	Respektuje normy etyki i prawa podczas prowadzenia własnej działalności gospodarczej lub innej działalności w zakresie turystyki.
<b>K03</b>	Jest świadomy konieczności doskonalenia własnych kompetencji - dąży do pogłębiania wiedzy i umiejętności poprzez doskonalenie zawodowe.
<b>K04</b>	Rozumie zagrożenia wynikające przedstawiania nieprawdziwych informacji w aplikacji do pracy i podczas rozmowy kwalifikacyjnej.





# Kursy specjalnościowe

**Moduł specjalności** obejmuje następujące kursy:

- Podstawy przedsiębiorczości w turystyce
- Podstawy prawne działalności przedsiębiorstwa turystycznego
- Podstawy finansów i rachunkowości
- Komunikacja interpersonalna w biznesie
- Marketing turystyczny
- Zarządzanie przedsiębiorstwem turystycznym
- Obsługa klienta
- Metody statystyczne w turystyce
- Wprowadzenie na rynek pracy
- Procesy globalizacji i integracji europejskiej
- Projekty UE w turystyce



# Więcej informacji

- ❑ Więcej informacji o działalności Katedry:  
<http://kpigp.up.krakow.pl>
- ❑ Szczegółowych Informacji o specjalności udzielają także koordynator specjalności – dr Małgorzata Zdon-Korzeniowska, a także Kierownik – dr Tomasz Rachwał i pracownicy Katedry – zapraszamy do kontaktu osobistego bądź mailowego.

dr Małgorzata Zdon-Korzeniowska

[malgorzata.zdon-korzeniowska@up.krakow.pl](mailto:malgorzata.zdon-korzeniowska@up.krakow.pl)

pok. 430

Katedra Przedsiębiorczości i Gospodarki Przestrzennej

Instytut Geografii

Uniwersytet Pedagogiczny im. Komisji Edukacji Narodowej w Krakowie



**Zapraszamy  
na naszą  
specjalność!**

**przedsiębiorczość w turystyce**